

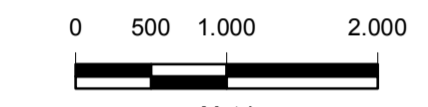
Progetto di rete ecologica della Regione Marche (R.E.M.)

Coordinatore Prof. Edoardo Biondi

CARTA DELLA VEGETAZIONE (FITOSOCIOLOGICA)

FOGLIO 281 - SENIGALLIA

SCALA 1:50.000

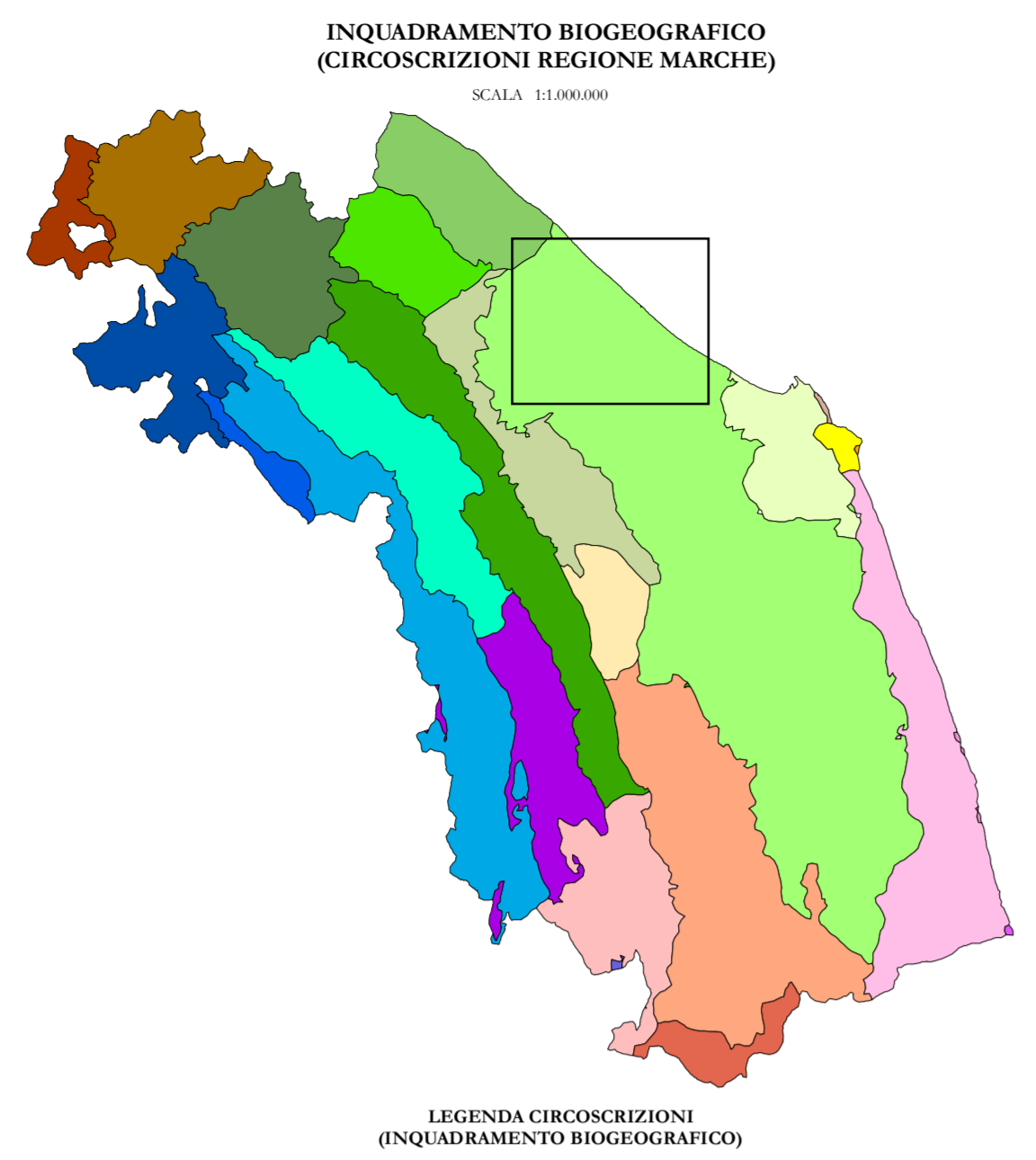


Metri
SISTEMA DI RIFERIMENTO: GAUSS-BOAGA FUSO EST

AUTORI:
BIONDI Edoardo
CASAVECCHIA Simona
GALASSI Simone
PESARESI Simone
PINZI Morena
VENTRONE Fulvio

Rilevamenti cartografici eseguiti negli anni: 2005-2006

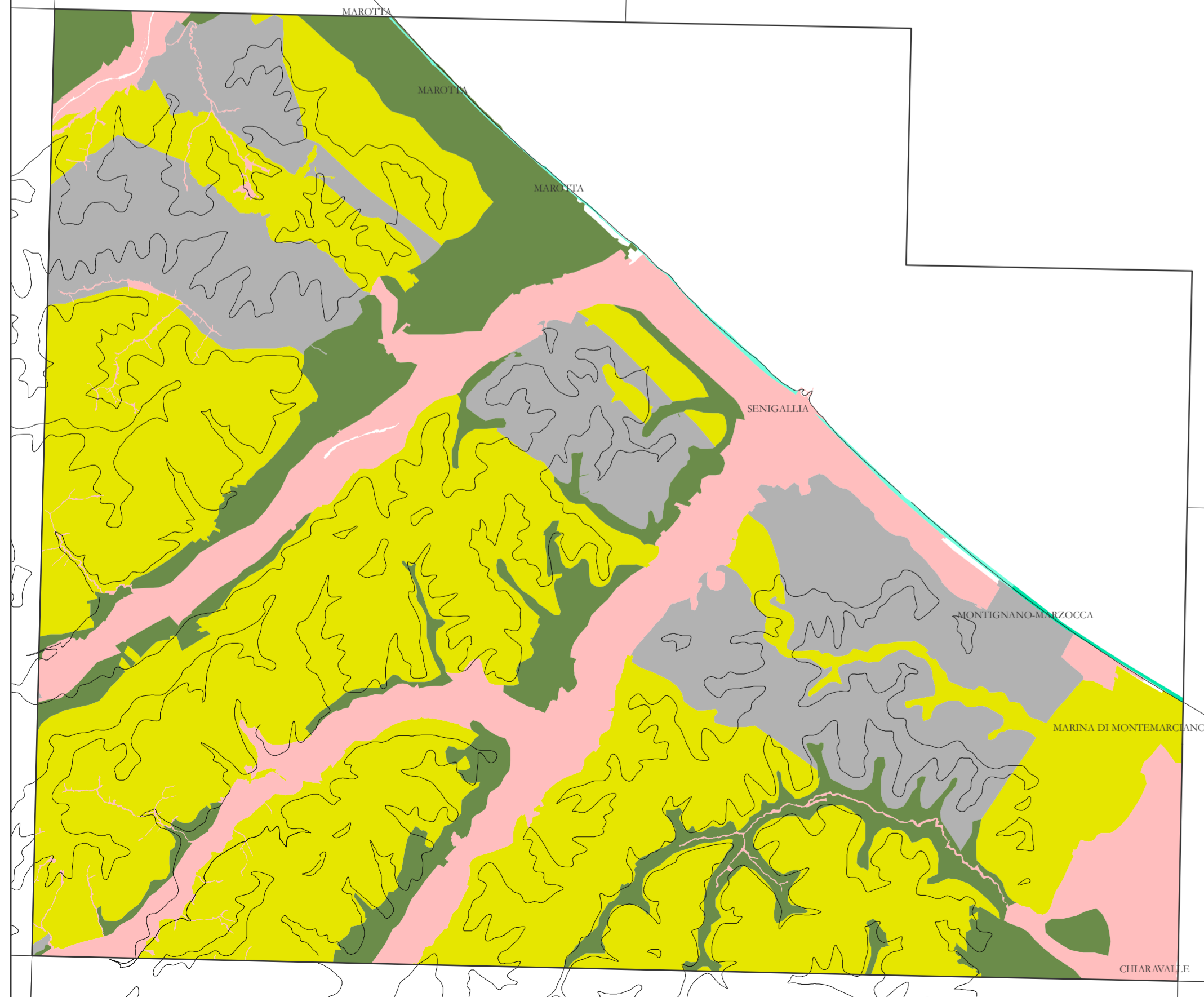
COORDINATE VERTICI	
GAUSS-BOAGA FUSO EST	
VERTICI	N E
NO	482773 236763
NE	482773 236643
SO	482783 236763
SE	482783 236643



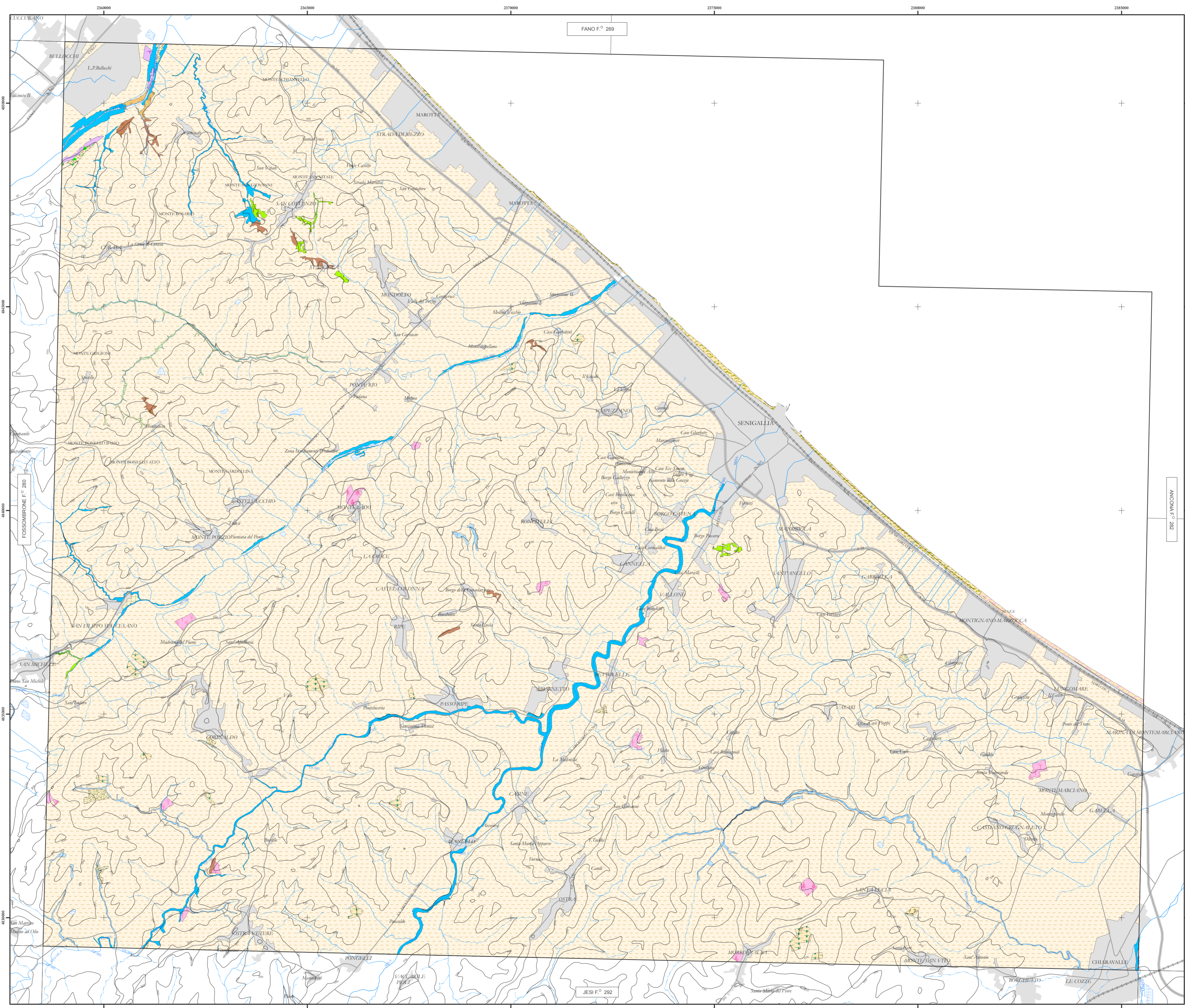
- LEGENDA CIRCOSCRIZIONI (INQUADRAMENTO BIOGEOGRAFICO)**
- MARCHEGGIANA
 - UMBRA
 - LAGA MARCHEGGIANA
 - DORSALE MARCHEGGIANA
 - DORSALE UMBRO-MARCHEGGIANA
 - CERRITANO CAMERINENSE
 - PIOMBICO-FABRIANESE
 - ALTA VAL MARCHEGGIA (MONTI AQUILONE E FUMAIOLI)
 - MEDIA VAL MARCHEGGIA E ALTO MONTE FEFILRO (SCALDE GRONATEVA DELLA VAL MARCHEGGIA)
 - MEDIA VALLE DEL FOGLIA E DEL METAURO
 - MONTE FEFILRO
 - MASSA TRABBARIA
 - OSIMANO-ANCONETANA
 - SENIGALLIO-MACERATESE-FERMANA
 - ASCOLANO-SARNANESE
 - CINGOLANA
 - CUPRAMONTANA-SAN LORENZO IN CAMPO
 - BASSA VALLE DEL METAURO E DEL FOGLIA
 - SERRE DI BURANO
 - COLLINE LITORANEE TRA ANCONA E IL MONTE CONERO
 - COLLINE LITORANEE TRA IL MONTE CONERO E NEMANA
 - MONTE CONERO
 - COSTE ALTE DELLE COLLINE PEDASO-GROTTAMMARE
 - DELLE COSTE PIANEGGIANTE
 - COLLINE REGANATE-MONTEPRANDONE

SCHEMA DEGLI ELEMENTI DI PAESAGGIO

SCALA 1:100.000



- LEGENDA ELEMENTI DI PAESAGGIO VEGETALE**
- REGIONE TEMPERATA**
- ELEMENTO DI PAESAGGIO VEGETALE DEI SUBSTRATI PELITICI DEL PIANO BIOCLIMATICO MESOTEMPERATO INFERIORE
 - ELEMENTO DI PAESAGGIO VEGETALE DEI SUBSTRATI PELITICO-SABBIOSI DEL PIANO BIOCLIMATICO MESOTEMPERATO INFERIORE
 - ELEMENTO DI PAESAGGIO VEGETALE DELLE PIANURE ALLEVONALI ATTUALI E RICICLI DELLE SUE FLUVIALI
 - ELEMENTO DI PAESAGGIO VEGETALE DEI DEPOSITI FLUVIALI ANTICHI DEL PIANO BIOCLIMATICO MESOTEMPERATO INFERIORE
 - ELEMENTO DI PAESAGGIO VEGETALE DELLE SPAGGE SABBIOSE
 - ELEMENTO DI PAESAGGIO VEGETALE DELLE SPAGGE SABBIOGGIAIOSE



- LEGENDA CARTA DELLA VEGETAZIONE (FITOSOCIOLOGICA)**
- BOSCHI**
- Bosco di roverella
Ass. *Rosa sempervirens-Quercetum pubescentis* Biondi 1986
subass. *quercetum pubescentis* Allegrezza et al. 2002
 - Bosco di roverella con alto
Ass. *Rosa sempervirens-Quercetum pubescentis* Biondi 1986
subass. *burrotum nobilis* Biondi & Allegrezza 2004
 - Bosco ripariale di pioppo nero
Ass. *Salix alba-Populetum nigrae* (Tx. 1931) Meyer-Drees 1936
subass. *populetum nigrae* (Tx. 1931) Meyer-Drees 1936
 - Vegetazione boschiva ripariale a matassa con pioppo nero, pino bianco e salice bianco
Aggr. a *Populus nigra* o *Populus alba* o *Salix alba*
- MANTELLI ED ARBUSTI**
- Arbusteto a sanguinello e caprifoglio etrusco con abbondante ginestra
Ass. *Lonicera etruscae-Cornetum sanguinea* Biondi, Bagella, Casavecchia & Pezi 2000
var. a *Spartium junceum*
 - Arbusteto a rovo e viticcia
Ass. *Clematis-Rubetum simifali* Poldini 1980
 - Arbusteto a rovo e viticcia con abbondante prugnolo spinoso
Ass. *Clematis-Rubetum simifali* Poldini 1980
var. a *Prunus spinosa*
 - Vegetazione densa a canna del Reno
Ass. *Aranostemum pininae* Biondi, Brogaglia, Allegrezza & Ballati 1982
 - Vegetazione di salici arbustivi a salice rosso, salice da ceste e salice ripario
Aggr. a *Salix purpurea*, *Salix triandra* e *Salix elaeagns*
- FORMAZIONI PRATIVE E PASCOVIE**
- Prateria annuale terofitica a salsola erba-cali e ravastrello marittimo
Ass. *Salsola Kali-Cakiletum maritima* Costa & Mansueti 1981
 - Vegetazione ad erula caprivi e selezione seppagliante
Ass. *Senecio erucifolii-Inuletum viscosae* Biondi & Allegrezza 1996
 - Vegetazione ad erula caprivi e selezione seppagliante con falasco
Ass. *Senecio erucifolii-Inuletum viscosae* Biondi & Allegrezza 1996
var. a *Bractypodium rupestre*
 - Vegetazione delle spiagge ghiaiose a papavero delle spiagge
Ass. *Raphano maritimi-Gauletum flavi* Biondi et al. 1992
- VEGETAZIONE ANTROPOGENA**
- Bosco deciduo a *Rubus pseudoeacca* L.
 - Rimboscimento sempreverde a pino nero
 - Rimboscimento misto
 - Rimboscimento deciduo
 - Oliveto
 - Vigneto
 - Impianto arboreo da frutto a da legno
 - Fiore deciduo
 - Seminativo in rotazione
 - Area urbana
 - Specchio d'acqua

